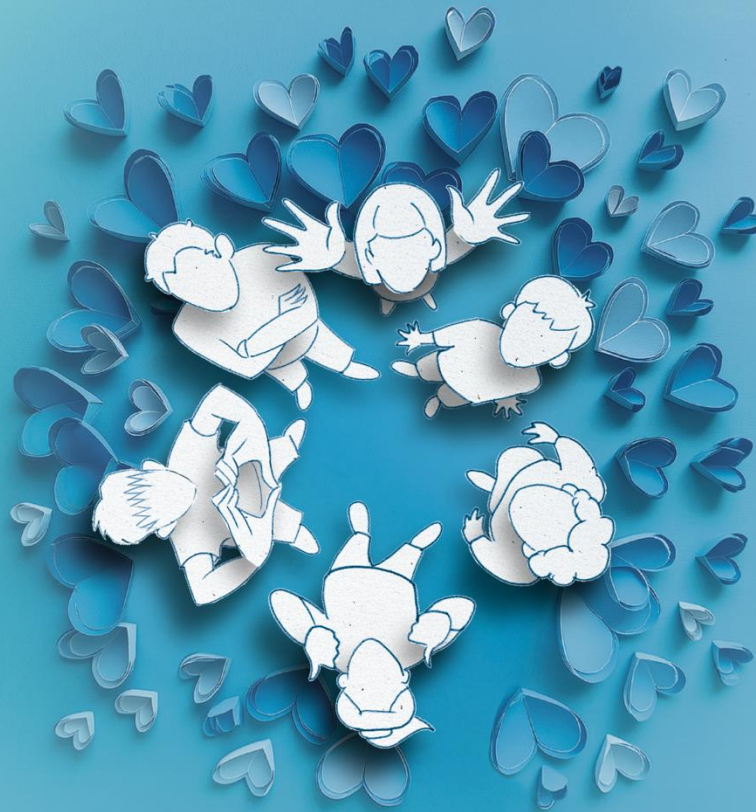


SPIN  
SPAZIO  
INCONTRO  
BREGA



---

Giornata realizzata  
nell'ambito  
degli eventi 2025  
dedicati ai



GIOVEDÌ  
23 OTTOBRE  
2025  
12:00 - 17:00

# SONO QUI CON TE

Oltre la Cura: prendersi cura di sé per continuare a prendersi cura

Evento promosso da

in collaborazione con

con il sostegno di

BENVENUTI  
E GRAZIE DI CUORE  
A TUTTI I FAMILIARI  
E I VOLONTARI







Oltre la  
Cura:  
prendersi  
cura di  
sé per  
continuare  
a prendersi  
cura

Giovedì  
23 Ottobre  
2025

SPIN  
Spazio  
Incontro  
Brega

- ORE 12.00 - 13:45 > TAVOLATA

Pranzo conviviale offerto ai Familiari curanti.

- ORE 14.00 - 14.30 > PERCORSI DI SOSTEGNO E CAFFÈ NARRATIVI

Presentazione del gruppo di auto aiuto  
e del formato dei Caffè narrativi.

- ORE 14.30 - 15.30 > INTERVENTO LEGALE

Diritto successorio e rappresentanza di cura

- ORE 15.30 - 15.45 > RIFLESSIONE ETICA

L'etica del prendersi cura:  
la compassione come responsabilità quotidiana.

- ORE 16.00 > MOMENTO MUSICALE

Musica come linguaggio che accoglie, accompagna e connette.





Oltre la  
Cura:  
prendersi  
cura di  
sé per  
continuare  
a prendersi  
cura

Giovedì  
23 Ottobre  
2025

SPIN  
Spazio  
Incontro  
Brega

A watercolor illustration of a tree with dark blue branches. The leaves are represented by various heart shapes in shades of red, orange, and blue, set against a background of soft, blended colors like yellow, orange, and blue. The bottom edge of the illustration has a torn paper effect.

# VALENTINA PALLUCCA FORTE COORDINATRICE DI PROGETTO

# TAVOLATA



# Un cordiale benvenuto!



L'Associazione Tavolata è sostenuta da:

# Tavolata è una comunità auto-organizzata



cucinare per altre  
persone



mangiare insieme



scambiarsi le idee e, eventualmente,  
fare qualcosa insieme





# I contatti sociali sono essenziali per la salute



2010	L'idea di Tavolata viene sviluppata dal Percento culturale Migros
Dal 2014	i/le <b>responsabili regionali</b> portano avanti l'idea nelle rispettive regioni linguistiche
Dal 1.1.2023	Associazione indipendente
Oggi	circa <b>500 Tavolate</b> in 23 Cantoni.



# Le regole del gioco di Tavolata (1)



- ① Ci organizziamo autonomamente.
- ② Ci incontriamo regolarmente.
- ③ Prendiamo accordi vincolanti all'interno del nostro gruppo.
- ④ Mangiamo in modo equilibrato e gustoso.

# Le regole del gioco di Tavolata (2)



- ⑤ Ripartiamo i compiti e le spese e ci assicuriamo che ci sia il giusto equilibrio nel dare e nel ricevere.
- ⑥ Non perseguiamo interessi commerciali.
- ⑦ Nominiamo un/una referente per la rete di TAVOLATA

*...Ci sono altre regole che sono importanti per me?*



# Così si crea una Tavolata

1-2 fondatori/fondatrici

- si basano sulle regole del gioco di Tavolata
- prendono in mano l'organizzazione  
(documenti utili su <http://www.tavolata.ch/it/fondare>)
- registrano la Tavolata su [www.tavolata.ch/it](http://www.tavolata.ch/it)
- cercano nelle loro vicinanze contatti con potenziali aderenti
- progettano una nuova Tavolata insieme agli aderenti

## La rete di Tavolata offre...

- supporto pratico e formazione continua per referenti e aderenti alla Tavolata
- pubbliche relazioni
- cooperazioni e partnership
- sito Internet: piattaforma di scambio e mediazione [www.tavolata.ch](http://www.tavolata.ch)



# La vostra persona di contatto

- **TAVOLATA Svizzera italiana:**  
Marcello Martinoni e Valentina Pallucca Forte  
E-mail: [svizzera.italiana@tavolata.ch](mailto:svizzera.italiana@tavolata.ch)
- **Direzione nazionale del progetto Tavolata:**  
Daniela Specht  
E-mail: [info@tavolata.ch](mailto:info@tavolata.ch)  
Tel. 076 319 96 96

# Grazie e buon appetito!







Oltre la  
Cura:  
prendersi  
cura di  
sé per  
continuare  
a prendersi  
cura

Giovedì  
23 Ottobre  
2025

SPIN  
Spazio  
Incontro  
Brega



DANIELA PAPA-BENASSI  
PSICOLOGA FSP

AUTO AIUTO  
PER FAMILIARI CURANTI



## ANTENNA AUTISMO/GRUPPO AUTO-AIUTO

« **SONO QUI CON TE** »

Daniela Papa-Benassi, psicologa FSP

A cura della Fondazione *Altire noi*

# CONTESTO E RISORSE

- ✖ Genitore ed educatore: grandi differenze
- ✖ Impatto emotivo cambia con figlio o utente



# ANNI DI CURA E DEDIZIONE INDIVIDUALE

Approfondita conoscenza della persona assistita  
... ma che succederà «dopo di noi»?



*Altire noi*



# PROBLEMATICHE FAMILIARI

- ✖ Attenzione della famiglia 24/24h
- ✖ Genitore „stremato“
- ✖ La riserva: gestione corretta?
- ✖ Referente specialistico che supporta il genitore?



# ANTENNA AUTISMO TICINO



Qual è il ruolo di Antenna nel gruppo di auto-aiuto?

Fornire supporto in caso di necessità.

Creare uno spazio sicuro e privo di giudizi per condividere esperienze comuni.

Offrire sostegno reciproco per superare il senso di isolamento.

Mettere a disposizione strumenti utili per affrontare difficoltà personali, emotive e comportamentali.

Informare e fornire indicazioni specifiche, orientando verso specialisti presenti sul territorio.

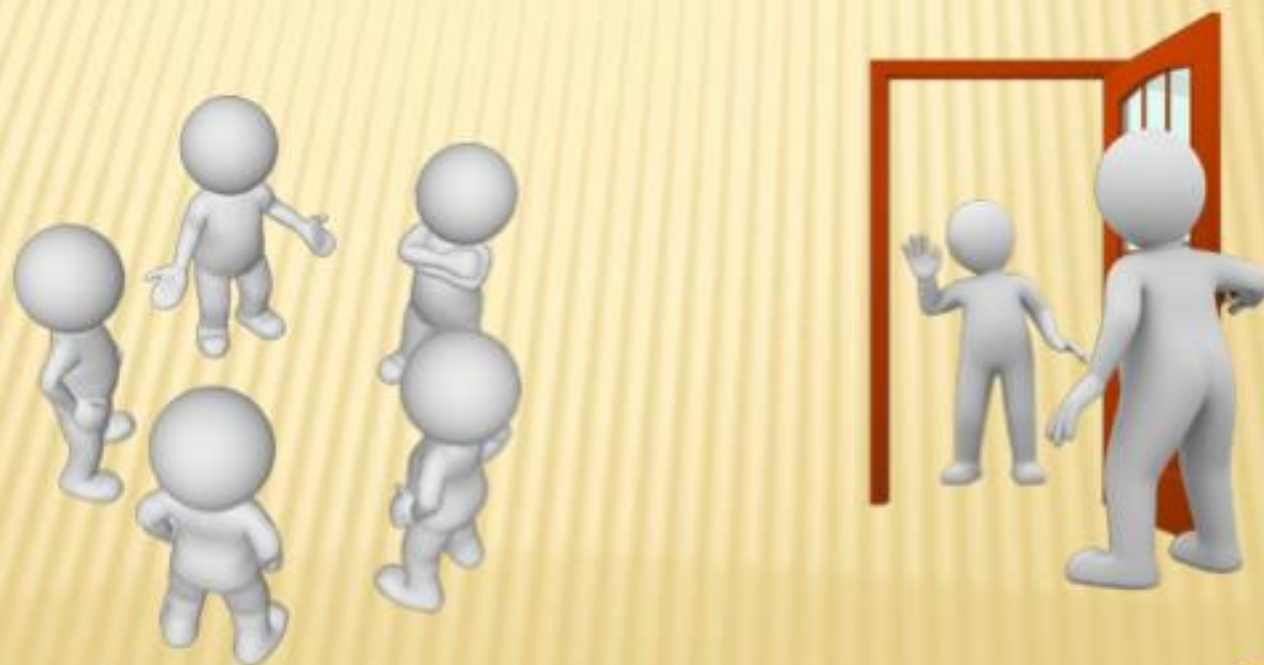
Permettere momenti di svago e relax insieme in modo semplice e piacevole.

Ogni membro del gruppo ha la possibilità di diventare una «Antenna».



# ESPERIENZE

## ✖ Testimonianze dal gruppo auto-aiuto



*Altire noi*

# DOMANDE?



*Altire noi*



# GRAZIE PER L'ATTENZIONE



**ANTENNA AUTISMO TICINO**



Tel: 091 857 99 33

Attivo giornalmente dalle 08.00 alle 20.00

*Oltre noi*





Oltre la  
Cura:  
prendersi  
cura di  
sé per  
continuare  
a prendersi  
cura

Giovedì  
23 Ottobre  
2025

SPIN  
Spazio  
Incontro  
Brega

A watercolor illustration of a tree with dark blue branches. The leaves are represented by various colored hearts in shades of red, orange, yellow, and blue, set against a background of soft watercolor washes in blue, yellow, and orange. The bottom edge of the illustration has a torn paper effect.

VALENTINA PALLUCCA FORTE  
COORDINATRICE SVIZZERA ITALIANA

IL FORMATO  
DEI CAFFÈ NARRATIVI





Netzwerk Erzählcafé  
Réseau Café-récits  
Rete caffè narrativi



## Storie di vita che creano legami

L'Associazione Rete caffè narrativi Svizzera è sostenuta da:

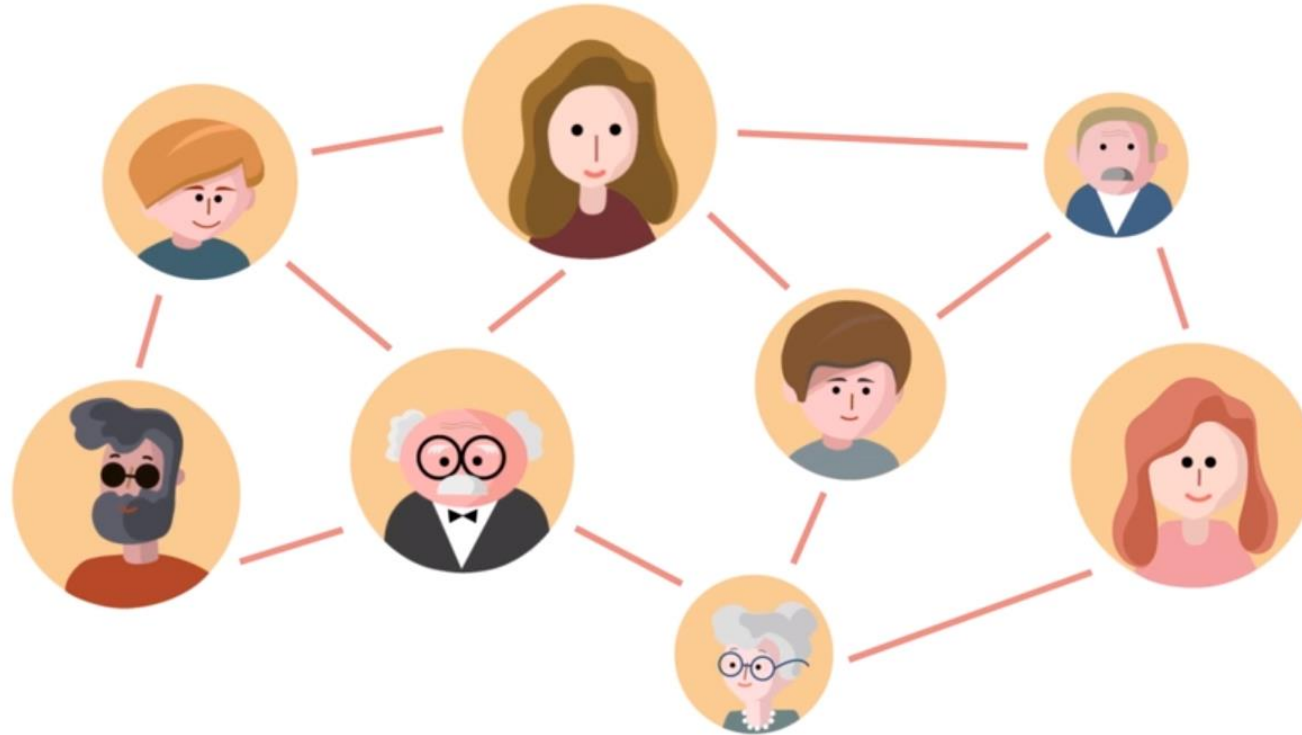


ERNST GÖHNER STIFTUNG



# Cos'è un caffè narrativo?

Un racconto di gruppo autobiografico, moderato con cura



Il caffè narrativo rafforza la coesione sociale

[Video](#)

Netzwerk Erzählcafé  
Réseau Café-récits  
Rete caffè narrativi





# Il quadro dei caffè narrativi

## 1. La parte «racconto»

Circa 45' – 60' racconto e ascolto senza giudizio

-> lavoro biografico, riflessioni personali

## 2. La parte «caffè»

Circa 45' – 60' mostrare curiosità, porre domande, ridurre i pregiudizi

-> scambio, incontro

*Le due parti si adattano alle capacità e alle necessità dei partecipanti.*

# Perché i caffè narrativi: i benefici

- Rafforza la coesione sociale e la fiducia reciproca
- Promuove una cultura del dialogo improntata al rispetto
- Abbatte i pregiudizi
- È un incentivo a fare nuovi incontri
- Promuove la salute mentale
  - Autoefficacia, coerenza, uscita dall'isolamento

... e molto altro



# Cosa NON è un caffè narrativo

- **NON** è un momento in cui si raccontano storie (Caffè letterario)
- **NON** è una terapia
- **NON** è un gruppo di auto-aiuto
- **NON** è un gruppo di parola
- **NON** ha aspettative
- **NON** ha l'obiettivo di trovare soluzioni a un problema
- **NON** ha l'obiettivo di trarre: conclusioni/giudizi/valutazioni

# Differenze:

## ➤ **Obiettivi**

Narrazione di esperienze personali come strumento di riflessione e connessione tra le persone

## ➤ **Modalità di interazione**

Informale, accogliente, in un ambiente conviviale.  
Assenza di una guida strutturata

## ➤ **Ruolo del moderatore (non professionista!)**

Stimolare la partecipazione, garantire un ambiente sicuro e inclusivo. Non interviene direttamente per consigli o risoluzione di problemi



# Sostegno alla moderazione: cosa offriamo

## Base comune

La carta per i caffè narrativi animati con cura



- Accompagnamento organizzativo e concettuale per avviare un caffè narrativo nella Svizzera italiana
- Ricerca del moderatore o della moderatrice (volontario o professionista)
- Formazione dei moderatori e delle moderatrici
- Promozione dell'evento e comunicazione
- Rete di scambio a livello svizzero (Svizzera tedesca e romanda)

# Rete dei caffè narrativi

- Rete nazionale per tutti coloro che sono interessati al metodo del caffè narrativo
- Formazione continua, spazi di scambio, atelier
- Comunicazione: [agenda](#), blog, [lista di moderatori/moderatrici](#), locandine
- [www.caffenarrativi.ch](http://www.caffenarrativi.ch)

Contatto:

[info@caffenarrativi.ch](mailto:info@caffenarrativi.ch)



Netzwerk Erzählcafé  
Réseau Café-récits  
Rete caffè narrativi



**Netzwerk Erzählcafé  
Réseau Café-récits  
Rete caffè narrativi**

**GRAZIE PER LA VOSTRA PARTECIPAZIONE!**

**Rete svizzera dei caffè narrativi**

**DIVENTA MEMBRO DELL'ASSOCIAZIONE!**

**[www.caffenarrativi.ch](http://www.caffenarrativi.ch)**

**[info@caffenarrativi.ch](mailto:info@caffenarrativi.ch)**

**Dona ora con  
TWINT!**



Scansiona il codice QR  
con l'app TWINT



Conferma importo e  
donazione







Oltre la  
Cura:  
prendersi  
cura di  
sé per  
continuare  
a prendersi  
cura

Giovedì  
23 Ottobre  
2025

SPIN  
Spazio  
Incontro  
Brega

A watercolor illustration of a tree with dark, thin branches. The leaves are represented by various heart shapes in shades of red, orange, and blue. The background is a soft, blended wash of blue, yellow, and orange, suggesting a sunset or sunrise. The overall style is artistic and emotional.

# MATTIA TONELLA AVVOCATO SPECIALISTA FSA DIRITTO SUCCESSORIO

## DIRITTO SUCCESSORIO E RAPPRESENTANZA DI CURA



# «Sono qui con te» Diritto successorio e rappresentanza di cura

Avv. Dr. Mattia Tonella  
Avvocato specialista FSA diritto successorio

23.10.2025

autismo svizzera

# Introduzione e struttura

- ▶ PIL della Confederazione 2022 circa CHF 700 Mia.
- ▶ Ogni anno in CH successione per CHF 95 Mia.
- ▶ Ogni persona ha qualità di erede, a prescindere dalla capacità di discernimento
- ▶ Pianificazione con discendenti disabili: complessità elevatissima
- ▶ Struttura della relazione:
  - ▶ Sorvolo dei concetti di base del diritto / basi pianificatorie
  - ▶ Aspetti scelti di pianificazione con discendenti disabili
  - ▶ La rappresentanza di cura
  - ▶ Q&A

## A. CONCETTI DI BASE



# Strumenti di pianificazione

- ▶ Diritto successorio (focus di oggi)
- ▶ Diritto matrimoniale
- ▶ Diritto societario
- ▶ Prodotti assicurativi
- ▶ «Le isolette»

# Successio ab intestato

- ▶ Successione legittima, se niente disposizione per causa di morte
- ▶ Base: la legge, CC
- ▶ Vi è sempre un erede, «a cascata»
- ▶ Cascata: (i) discendenti (457 CC), (ii) stirpe dei genitori (458 CC), (iii) stirpe degli avi (459 CC).
- ▶ Caso di fondo oggi: ci sono discendenti con disabilità, con o senza coniuge superstite (perché deceduto o divorziato).
- ▶ A fianco delle stirpi, il Coniuge superstite (art. 462 CC), che prende la metà se divide con i discendenti.

# Disponibile e legittima

- ▶ Chi muore lasciando discendenti, il coniuge o il partner registrato può disporre per causa di morte della parte dei suoi beni eccedente la loro porzione legittima (470 CC).
- ▶ La porzione legittima è la metà della quota ereditaria.
- ▶ In congiunzione con art. 470 CC, la legittima spetta solo a (i) coniuge superstite/partner registrato e (ii) discendenti.
- ▶ Se eredi due discendenti e no coniuge superstite, legittima è 50% della successione per entrambi, ovvero 25% a testa. Se vi è coniuge superstite, legittima è 25% della successione per coniuge e 25% per discendenti, dunque 12.5% a testa nel caso di 2 discendenti.
- ▶ Disponibile sempre 50% in queste costellazioni
- ▶ Dal 1944: «Biens aisément négociables»



# Come pianificare

- ▶ Art. 481 CC
  - ▶ Ognuno può disporre di tutti i suoi beni, o di parte di essi, per testamento o per contratto successorio, nei limiti della porzione disponibile. La parte di cui il defunto non ha disposto è devoluta ai suoi eredi legittimi.
- ▶ Tipi: testamento o contratto successorio
- ▶ Höchtspersönlichkeit
- ▶ Aspetti formali
- ▶ Conservazione
  - ▶ Art. 79 LAC
  - ▶ Il testamento olografo può essere depositato, vivente il testatore, aperto o chiuso, presso un notaio, agli effetti dell'art. 505 CCS. In questo caso il notaio lo riceve mediante strumento di deposito.
  - ▶ Alternativa: Registro svizzero dei testamenti, [www.ztr.ch](http://www.ztr.ch)

# Contenuto di disposizione per causa di morte: esempi di «rotelline del cockpit»

- ▶ Istituzione di erede;
- ▶ Legati;
- ▶ Norme di divisione;
- ▶ Oneri e condizioni;
- ▶ Usufrutto
- ▶ Sostituzione fedecommissaria;
- ▶ Sostituzione volgare;
- ▶ Collazione;
- ▶ Nomina esecutore testamentario;
- ▶ Costituzione fondazione («Erbstiftung»);
- ▶ Clausole privatorie;

# Muoio con testamento / Cosa succede?

- ▶ Pubblicazione: notaio e Pretore
- ▶ Come garantire che il testamento sia pubblicato: deposito vedi sopra
- ▶ Invio ad ogni singolo erede per il tramite del notaio
- ▶ Rilascio certificato ereditario in assenza di opposizione al rilascio



# Collazione e Riduzione

- ▶ **Collazione:** riequilibrio per liberalità inter vivos in favore di singoli discendenti.
- ▶ Strumento della successio ab intestato, concetto di base parità di trattamento
- ▶ **Riduzione:** strumento di garanzia della quota legittima.
- ▶ Azione o eccezione / termini
- ▶ Disposizione che lede la legittima non è nulla, solo impugnabile
- ▶ Sequenza di riduzione
- ▶ Massa di calcolo della legittima («Pflichtteilsberechnungsmasse») è somma di
  - ▶ Successione netta
  - ▶ Liberalità inter vivos

# Sostituzione fedecommissaria

- ▶ Strumento per determinare il destino della successione per le due successioni a seguire
- ▶ Erede istituito / erede sostituito
- ▶ Entrambi ereditano dal de cuius originario
- ▶ Obblighi di garanzia / collisione con quota legittima
- ▶ Sostituzione sulla rimanenza / «auf den Überrest»
- ▶ Dal 1.1.2013 strumento di pianificazione per successioni con discendenti disabili (non si applica a tutti i casi, specie per DSA). Art. 492a CC:
  - ▶ Se un discendente durevolmente incapace di discernimento non lascia discendenti né coniuge, il disponente può prevedere la sostituzione fedecommissaria sulla rimanenza.
  - ▶ La sostituzione fedecommissaria si estingue per legge se il discendente, contro ogni aspettativa, diviene capace di discernimento.

# Oneri e condizioni

- ▶ Art. 482 CC
- ▶ Le disposizioni possono essere gravate di oneri e condizioni, il cui adempimento può essere richiesto da qualsiasi interessato.
- ▶ No oneri e condizioni immorali od illecite.
- ▶ La liberalità per disposizione a causa di morte fatta a un animale equivale all'onere di prendersi cura dell'animale in maniera appropriata.



# Imposte di successione e donazione

- ▶ In ogni pianificazione complessa, considerare sempre anche le imposte di successione
- ▶ Passaggio da genitore a figlio è esentasse (quasi tutti i cantoni CH, fra cui Ticino)
- ▶ Valutare molto bene in caso di domicili in vari cantoni o in varie nazioni, e immobili in successione

The background of the slide features abstract, overlapping green geometric shapes, primarily triangles and polygons, in various shades of green, creating a modern and dynamic visual effect.

## ► B. ASPETTI SCELTI DI PIANIFICAZIONE CON DISCENDENTI DISABILI

# Concetto «tecnico» di disabilità

- ▶ Art. 1 Convenzione sui diritti delle persone con disabilità (CDPD)
  - ▶ Per persone con disabilità si intendono persone con minorazioni fisiche, mentali, intellettuali o sensoriali a lungo termine che in interazione con varie barriere possono impedire la loro piena ed effettiva partecipazione nella società su base di uguaglianza con gli altri.
- ▶ Definizione indipendente da capacità di discernimento
- ▶ Pianificazione «speciale» necessaria a prescindere, a dipendenza della situazione.
- ▶ Capacità di discernimento, 16 CC: è capace di discernimento qualunque persona che **non sia priva della capacità di agire ragionevolmente** per effetto (ad esempio) della sua disabilità mentale o stato consimile.
- ▶ DSA: ventaglio da capacità a incapacità.



# Strategie ed obiettivi pianificatori

- ▶ Discendenti con disabilità sono **eredi a pieno titolo come gli altri** (basta il godimento dei diritti civili – «Rechtsfähigkeit»)
- ▶ Non vi è uno standard: «es kommt darauf an», ogni costellazione ha la sua storia.
- ▶ Due approcci principali (sempre nell'interesse del discendente):
  - ▶ Il figlio disabile viene favorito al massimo (spirito del CC, art. 631 cpv. 2 CC, collazione: «ai figli colpiti da infermità deve essere concesso nella divisione un equo prelevamento.»)
  - ▶ Il figlio disabile viene svantaggiato al massimo (limite: quota legittima: ma chi la fa valere?)
- ▶ Obiettivo di garantire che la sostanza resti in famiglia anche dopo la morte del figlio disabile

# La quota legittima come ostacolo pianificatorio

- ▶ Il figlio disabile ed incapace di discernimento non può rinunciare alla sua quota legittima con contratto successorio.
- ▶ Però curatore può firmare un contratto successorio in cui i genitori lo beneficiano.
- ▶ Se il figlio è capace di discernimento, ma è a beneficio di prestazioni complementari o in assistenza:
  - ▶ riduzione delle prestazioni in caso di rinuncia alla legittima
- ▶ Lesione della quota legittima «sotto radar» / niente impugnazione
- ▶ Se incapacità di discernimento: impugnazione da parte del curatore, autorizzazione ARP 416 CC

# Collisione con prestazioni delle assicurazioni sociali

- ▶ Rendite AI e assegni grandi invalidi non dipendono da reddito e sostanza della persona disabile
- ▶ Problema: prestazioni complementari in caso di aumento del reddito (redditi computabili, art. 11 LPC):
  - ▶ Reddito da attività di lavoro o da sostanza mobiliare o immobiliare
  - ▶ Rendite o prestazioni ricorrenti
- ▶ Nessuna retroattività per prestazioni prelevate prima dell'acquisto dell'eredità
- ▶ PC vengono prima dell'obbligo di mantenimento 328 CC, ma dopo quello del figlio 276 CC.
- ▶ Soglia CHF 40'000



# Collisione con prestazioni delle assicurazioni sociali

- ▶ Se un figlio disabile eredita, il ricalcolo delle prestazioni complementari avviene a far tempo dall'apertura della successione.
- ▶ Tempi tecnici sino al momento in cui il figlio riceve la sua quota ereditaria.
  - ▶ Rischio di insolubilità
  - ▶ Durata anche anni, se la successione è litigiosa (per motivi estranei al figlio disabile)
- ▶ Alternativa: Pflichtteilsvermächtnis
  - ▶ Legato di quota, pari alla quota legittima
  - ▶ Legato è dovuto per legge già pochi mesi dopo l'apertura della successione
- ▶ **IN OGNI CASO:** se il figlio disabile non riceve prestazioni complementari, maggior libertà e flessibilità pianificatoria perchè cadono paletti PC

## ► C. RAPPRESENTANZA DI CURA

# Rappresentanza di cura

- ▶ Mandato precauzionale 360 CC / Direttive anticipate 370 CC
  - ▶ Presupposto: capacità di discernimento 16 CC - höchstpersönlich
  - ▶ 373 CC: «Ognuna delle persone vicine al paziente può adire per scritto l'autorità di protezione degli adulti facendo valere che: non è stato ottemperato alle direttive del paziente; gli interessi del paziente incapace di discernimento sono esposti a pericolo o non sono più salvaguardati; le direttive del paziente non esprimono la sua libera volontà.»
- ▶ 377 CC: Se una persona incapace di discernimento deve ricevere un trattamento medico sul quale non si è pronunciata in direttive vincolanti, il medico curante definisce il trattamento necessario **in collaborazione con la persona che ha diritto di rappresentarla in caso di provvedimenti medici.**
- ▶ Obbligo del medico di informare riguardo a provvedimenti medici e di coinvolgere per quanto possibile la persona incapace di discernimento.

# Rappresentanza di cura

- ▶ Chi ha diritto di rappresentanza in caso di provvedimenti medici?
- ▶ 378 CC Le seguenti persone hanno diritto, nell'ordine, di rappresentare la persona incapace di discernimento e di dare o rifiutare il consenso per i provvedimenti ambulatoriali o stazionari previsti (con omissis):
  - ▶ **il curatore** con diritto di rappresentanza in caso di provvedimenti medici;
  - ▶ la persona che vive in comunione domestica con la persona incapace di discernimento e le **presta di persona regolare assistenza**;
  - ▶ i genitori, **se prestano di persona regolare assistenza** alla persona incapace di discernimento;
  - ▶ i fratelli e le sorelle, **se prestano di persona regolare assistenza** alla persona incapace di discernimento.
- ▶ Se più persone hanno diritto di rappresentanza, il medico di buona fede può presumere che ciascuna agisca di comune accordo con le altre.
- ▶ Se mancano istruzioni nelle direttive del paziente, la persona con diritto di rappresentanza **decide secondo la volontà presumibile e conformemente agli interessi della persona incapace di discernimento**.
- ▶ Il medico prende provvedimenti medici conformi alla volontà presumibile e agli interessi della persona incapace di discernimento



## ► D. SESSIONE DOMANDE

# Grazie per l'attenzione!

Avv. Dr. Mattia Tonella  
Avvocato specialista FSA diritto ereditario  
btc.legal sa  
Via Pretorio 19  
CH-6900 Lugano  
[www.btc.legal](http://www.btc.legal)





Oltre la  
Cura:  
prendersi  
cura di  
sé per  
continuare  
a prendersi  
cura

Giovedì  
23 Ottobre  
2025

SPIN  
Spazio  
Incontro  
Brega



# MICHELE CORENGIA DIRETTORE OPERATIVO FONDAZIONE SASSO CORBARO

## L'ETICA DEL PRENDERSI CURA





Oltre la  
Cura:  
prendersi  
cura di  
sé per  
continuare  
a prendersi  
cura

Giovedì  
23 Ottobre  
2025

SPIN  
Spazio  
Incontro  
Brega







Oltre la  
Cura:  
prendersi  
cura di  
sé per  
continuare  
a prendersi  
cura

Giovedì  
23 Ottobre  
2025

SPIN  
Spazio  
Incontro  
Brega

A watercolor illustration of a tree with dark, thin branches. The leaves are represented by various heart shapes in shades of red, orange, yellow, and blue. The background is a soft, blended wash of these colors, creating a dreamy, ethereal atmosphere. The bottom edge of the illustration has a torn paper effect.

# momento musicale

## Musica come linguaggio che accoglie, accompagna e connette.





Oltre la  
Cura:  
prendersi  
cura di  
sé per  
continuare  
a prendersi  
cura

Giovedì  
23 Ottobre  
2025

SPIN  
Spazio  
Incontro  
Brega

# Coro Cantiamo Insieme di autismo svizzera diretto da Alex Gasparotto

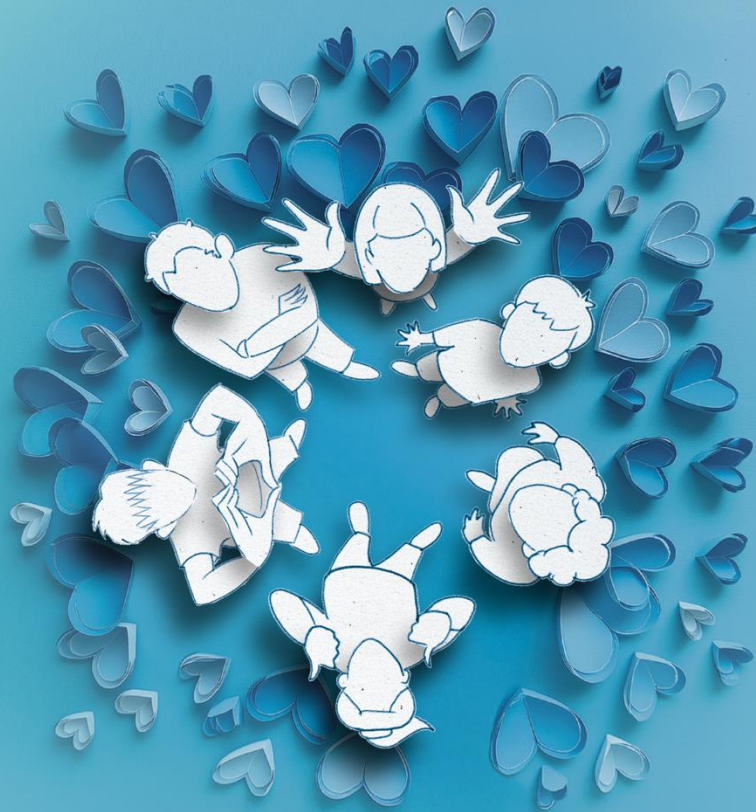
## Associazione 753 Arte e Bellezza



GRAZIE DI CUORE  
A TUTTI I FAMILIARI  
E I VOLONTARI



SPIN  
SPAZIO  
INCONTRO  
BREGA



Giornata realizzata  
nell'ambito  
degli eventi 2025  
dedicati ai



GIOVEDÌ  
23 OTTOBRE  
2025  
12:00 - 17:00

# SONO QUI CON TE

Oltre la Cura: prendersi cura di sé per continuare a prendersi cura

Evento promosso da

in collaborazione con

con il sostegno di